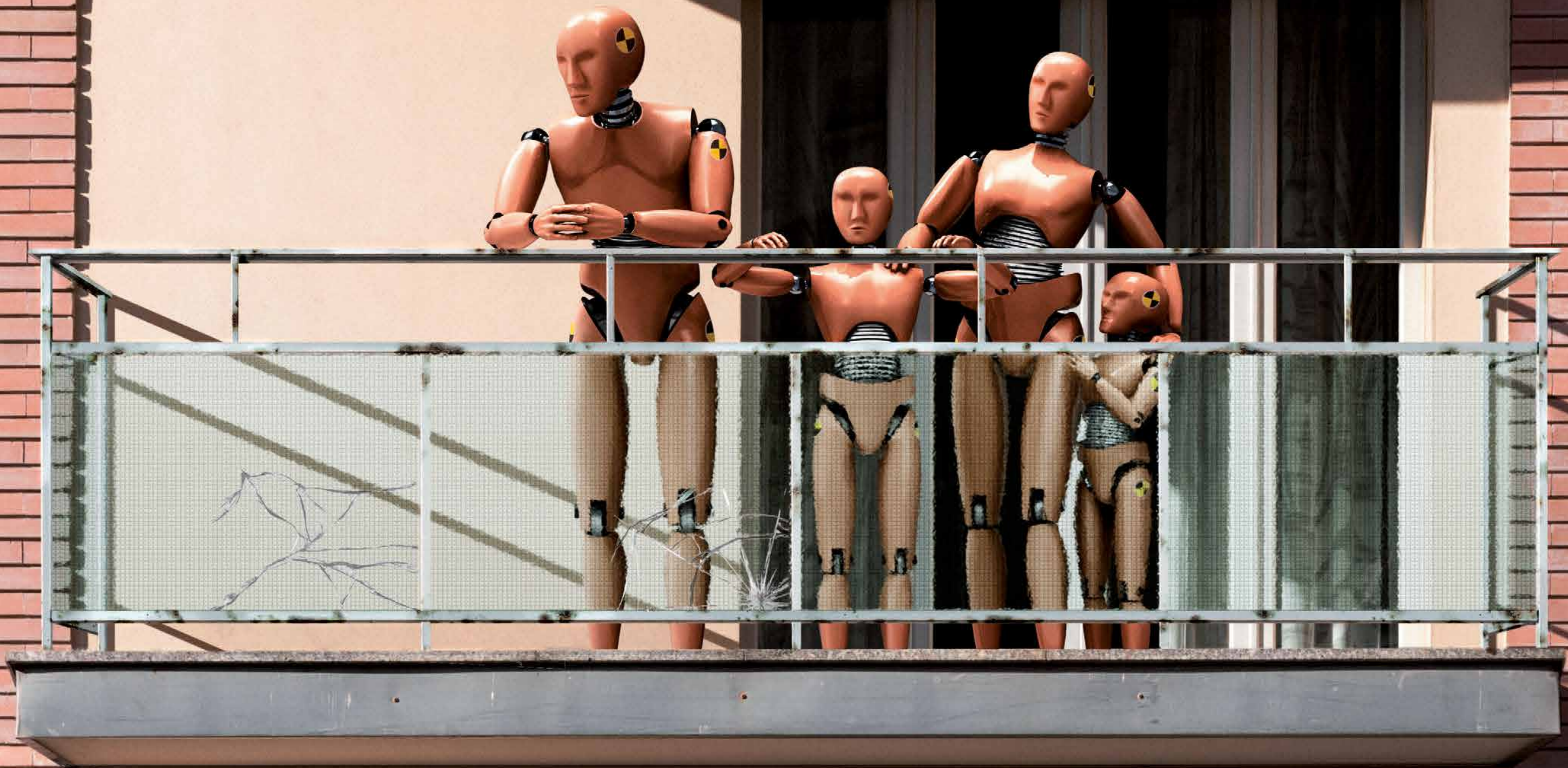


NON TESTARE LA SICUREZZA SULLA TUA PELLE





STATO DELL'ARTE

Stato dell'arte



Stato dell'arte

**QUALI SONO LE ESIGENZE
DI CHI ACQUISTA
UN'ABITAZIONE?**

DA UNA RICERCA
SPERIMENTALE PRESSO
AGENZIE IMMOBILIARI
SONO AUMENTATE LE
RICHIESTE DI SPAZI
ESTERNI / BALCONI AMPI

campusonline.faraone.it

Stato dell'arte

Lo studio della rivista Condominio Certificato e Sostenibile evidenzia qual è lo stato di fatto dei parapetti in un contesto dove l'80% degli edifici è stato costruito prima degli anni '90, il 50% addirittura prima degli anni '70.



Stato dell'arte

“SE NON VIVI IN UNA
NUOVA ABITAZIONE MOLTO
PROBABILMENTE TI TROVERAI
DI FRONTE AGLI SCENARI CHE
TROVERAI IN BASSO”.



Stato dell'arte

**IN MOLTI NON SANNO
DI NON ESSERE IN
SICUREZZA.**

**IN ITALIA IL 90% DEI
PARAPETTI NON E' A
NORMA!**

campusonline.faraone.it

Stato dell'arte

BALCONI AL LIMITE DELL'AGIBILITÀ?

Stato dell'arte



Stato dell'arte

MASSIMA ATTENZIONE ALLE CADUTE
NEL VUOTO.

Al lato uno dei numerosi esempi che
possono aiutarti a capire come sia
necessario pretendere più sicurezza.





Roberto Volpe - faraone@faraone.it - faraone.it

Stato dell'arte

26

Napoli Metropolitana

M

Lunedì 29 Ottobre 2018
ilmattino.it

Vola nel vuoto dalla balaustra, gravissimo

Ischia, drammatica festa di battesimo nell'hotel a cinque stelle ▶ Trasportato al Cardarelli con un elicottero dell'Aeronautica
In ragazzo si appoggia alla ringhiera per fumare e questa cede I medici dopo l'intervento: «Danni importanti alle vertebre»

DRAMMA

Massimo Zivelli

Tragedia sfiorata nel pieno dei festeggiamenti. La cena organizzata in occasione di un battesimo, per uno degli ospiti si è trasformata in un incubo. E ieri, il bollettino medico era ancora pesante: il giovane Alessandro D'Abundo, è ricoverato al Cardarelli in gravi condizioni, dopo aver subito un complesso intervento chirurgico. Sabato sera, il giovane è precipitato nel vuoto: è infatti crollata la balaustra alla quale si era poggiato, sulla terrazza di un albergo di Ischia. Immediato il trasporto in ospedale prima al Rizzoli di Ischia, poi a Napoli. I medici del Cardarelli, a denti stretti ammettono

to soccorso dal 118, Alessandro è stato prima trasferito in codice rosso al pronto soccorso del Rizzoli e poi, verso la mezzanotte, all'ospedale Cardarelli di Napoli. Il trasferimento è stato effettuato a bordo di un elicottero decollato dall'aeroporto militare di Pratica di Mare, un HH-139 dell'85esimo stormo Centro di ricerca e soccorso dell'Aeronautica Militare.

IL TRASPORTO

L'intervento del velivolo militare è stato richiesto dalla centrale operativa del 118 regionale perché a causa di un forte vento di scirocco che aveva investito in quelle ore l'intero golfo di Napoli, con la sua struttura decisamente più possente rispetto ai mezzi dell'elisoccorso, è servito



dell'albergo dove è avvenuto l'incidente. Spetterà poi alla magistratura nei prossimi giorni, stabilire le eventuali responsabilità dell'incidente. Intanto, la proprietà dell'albergo si è detta costernata per il drammatico imprevisto e condivide le preoccupazioni della famiglia D'Abundo per le condizioni del giovane Alessandro, garantendo al contempo tutta la collaborazione possibile per accertare le cause del crollo della sbarra metallica. La cronaca riporta ad altri incidenti più o meno simili, nel corso dei quali più persone sono rimaste seriamente ferite. L'ultimo in ordine di tempo, appena due settimane fa, quando sul lungomare di Casamicciola Terme, tre anziani turisti originari del Casertano, sono rovinosamente precipitati da un'altezza

Stato dell'arte

CRONACA SARDEGNA - ORISTANO E PROVINCIA

Domenica 21 Giugno alle 19:40, aggiornato domenica 21 giugno alle 19:57

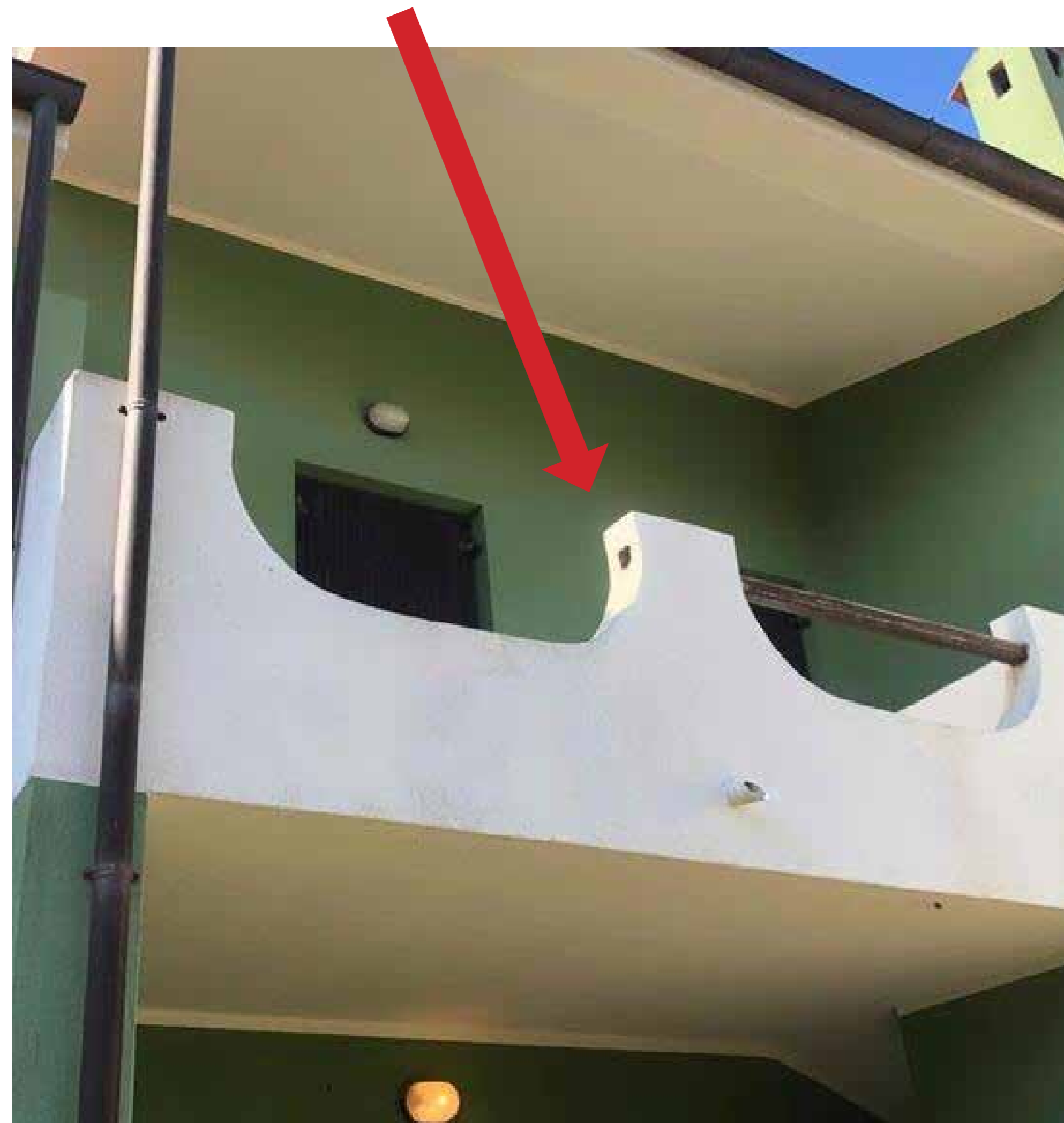
IL DOLORE

Grande commozione per la tragedia di Narbolia: "Stefania, eri un vero raggio di sole"

Tantissime persone si stringono attorno alla famiglia della donna



Stato dell'arte



Stato dell'arte



Stato dell'arte



Stato dell'arte



Stato dell'arte



Stato dell'arte



Stato dell'arte



VAI AL VIDEO

Stato dell'arte

ATTENZIONE:
AL SISTEMA
ALLA POSA IN OPERA

Stato dell'arte

FARAONE HA ESPERIENZA
NEL CAMPO DEI PARAPETTI IN
VETRO DAL 2008 AD OGGI E
MASSIMA CURA DEL DESIGN E
DELLE PERFORMANCE

**AUMENTA IL BENESSERE
ABITATIVO IN TOTALE
SICUREZZA E GRADEVOLEZZA
VISIVA.**

Stato dell'arte

RENDIAMO SICURI
GLI SPAZI DEI
NOSTRI CLIENTI

- **BALCONI**
- **TERRAZZI**
- **BALLATOI**
- **SCALINATE**

Stato dell'arte

COME?

- + **CHECK-UP:** CONTROLLO STABILITA'
- + **TECNOLOGIA:** PACCHETTO VALIDO
- + **POSA:** A REGOLA D'ARTE

Stato dell'arte

CHECK-UP
CONTROLLA LO STATO DEL TUO
PARAPETTO.

VAI QUI

*“L'Italia, uno spettacolo
tutto da ammirare.”*







RIQUALIFICAZIONE E NORME DEI PARAPETTI

Riqualificazione e norme dei parapetti



Riqualificazione e norme dei parapetti

NORME DI RIFERIMENTO:

- CNR DT 210:2013
- UNI 11678:2017
- UNI 7697:2015
- UNI 10809:1999
- UNI EN 13200-3:2018 (STADI)
- DM 17-01-2018

Riqualficazione e norme dei parapetti

DAL 2009 LA FARAONE ESCE PERIODICAMENTE CON DEI NUMERI SULLA SICUREZZA, FRUTTO DELLO STUDIO E DELL'APPLICAZIONE DELLE NORMATIVE VIGENTI IN ITALIA E ALL'ESTERO



Riqualificazione e norme dei parapetti



**QUESTO
DOCUMENTO
VALE
ORO**

Riqualficazione e norme dei parapetti



TEST IN ITALIA E NEL MONDO

Più di 3.000 vetri usati per i test sui prodotti

ITALIA: GIORDANO / ABRUZZO TEST per le Cat. C2 e C3 fino a 5 kN/m (Stadi UNI EN 13200-3);

FRANCIA: CEBTP per le Cat. da C1 a C4. Privato e pubblico;

INGHILTERRA: LUCIDEON fino a Cat. 1,5 kN/m. Privato e pubblico;

GERMANIA: Friedman & Kirchner. AbP. Privato e pubblico;

USA: BLACKWATER Testing. Tutte le classi + Uragano (zona Miami) testato fino a 268 psf (12,8 kN/mq).

Riqualificazione e norme dei parapetti

A COSA DEVI
STARE ATTENTO
PER VERIFICARE
LA SICUREZZA DEL
PARAPETTO?

- **VALIDITA' DEGLI ATTESTATI DI PROVA**
- **TRUCCHI IN FASE DI PROVA**
- **PACCHETTO TECNOLOGICO FORNITO**
- **COLLAUDO**

Riqualificazione e norme dei parapetti



1

VALIDITA' DEGLI ATTESTATI DI PROVA

Richiedi il rapporto completo

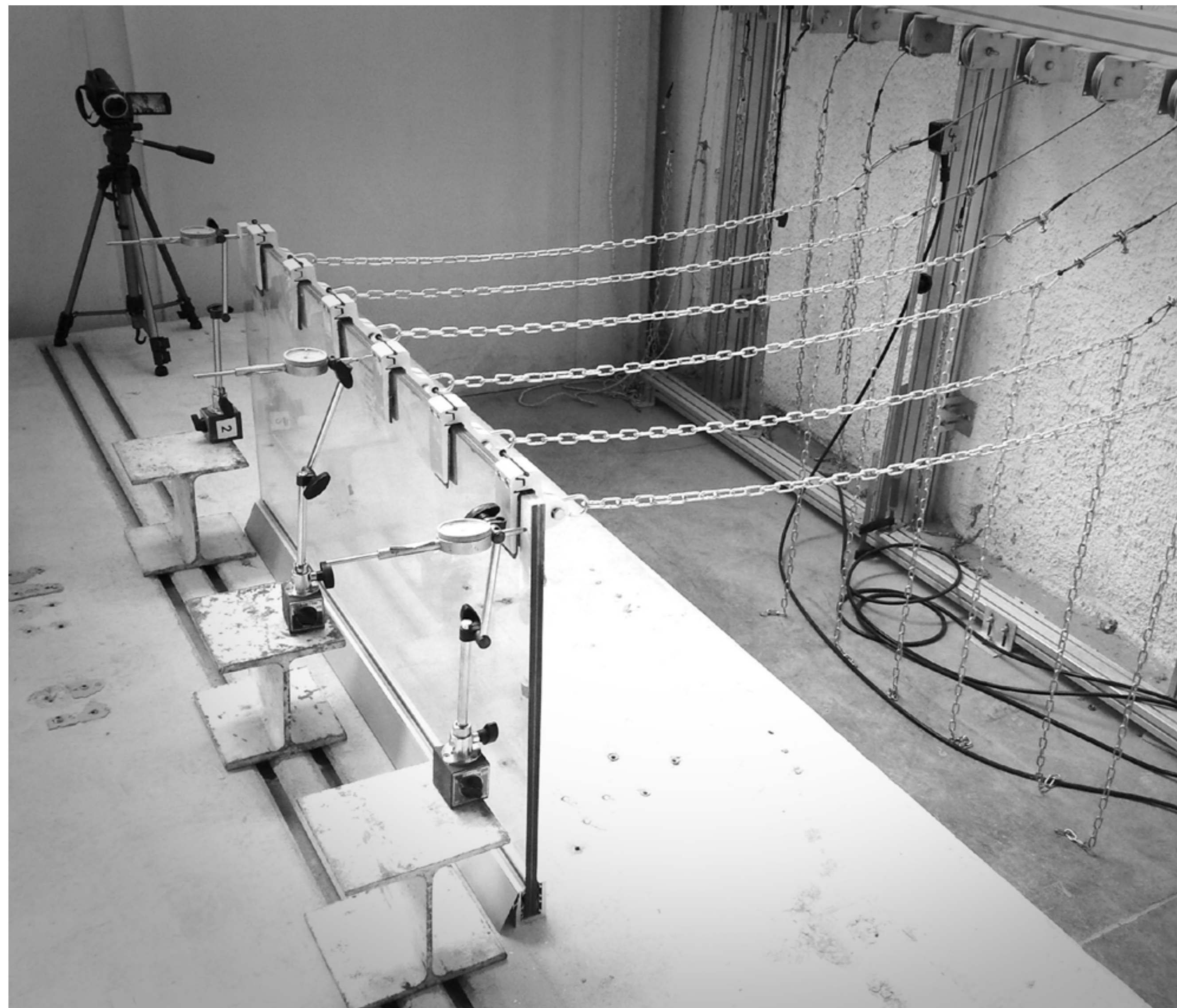
Verifica la norma di riferimento

Verifica la sequenza di prova

Verifica dove vengono effettuate le prove

(su cemento? su trave? con piccoli espedienti usati solo per superare la prova?)

Riqualificazione e norme dei parapetti



2

TRUCCHI IN FASE DI PROVA

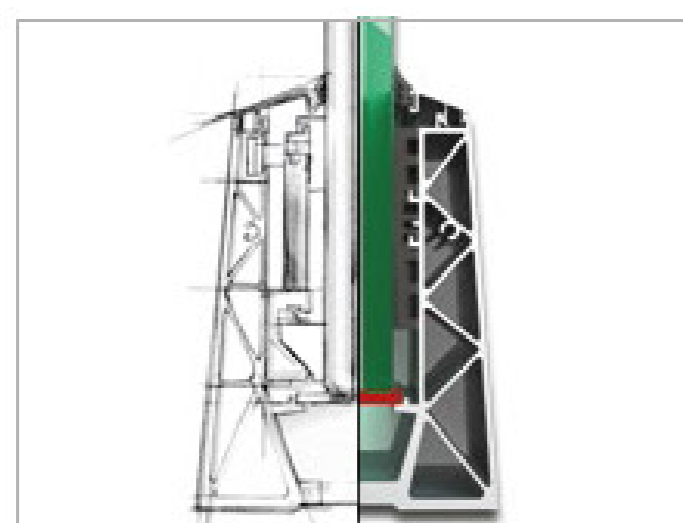
Verifica dove vengono effettuate le prove

(su cemento? su trave? con piccoli espedienti usati solo per superare la prova?)

Riqualificazione e norme dei parapetti

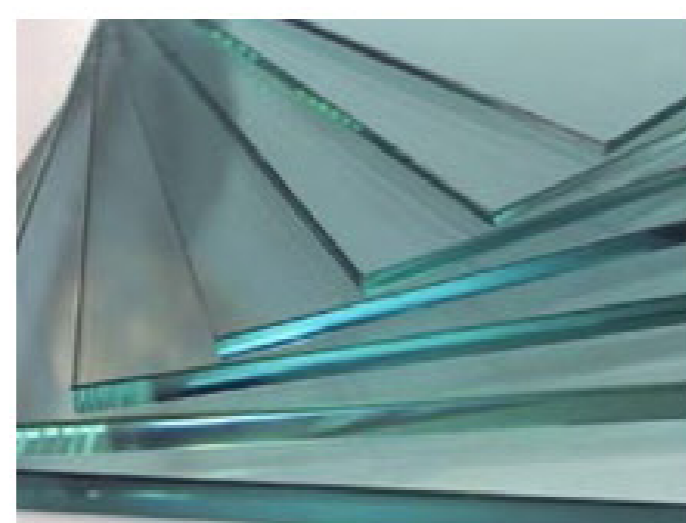
1. TECNOLOGIA FARAONE

Nirfa, Stadio e la sua famiglia. Sistemi totalmente regolabili da un solo lato. La nuova gamma nirfa con profili studiati per essere ancora più performanti e per adattarsi ancora meglio ad ogni destinazione d'uso.



2. VETRO STRUTTURALE

Il vetro è un materiale intrinsecamente fragile, pertanto non dà segnali della sua imminente rottura. Il suo comportamento sotto carico è elastico lineare fino a rottura improvvisa. Non presenta fase plastica tipica dei materiali duttili come l'alluminio.



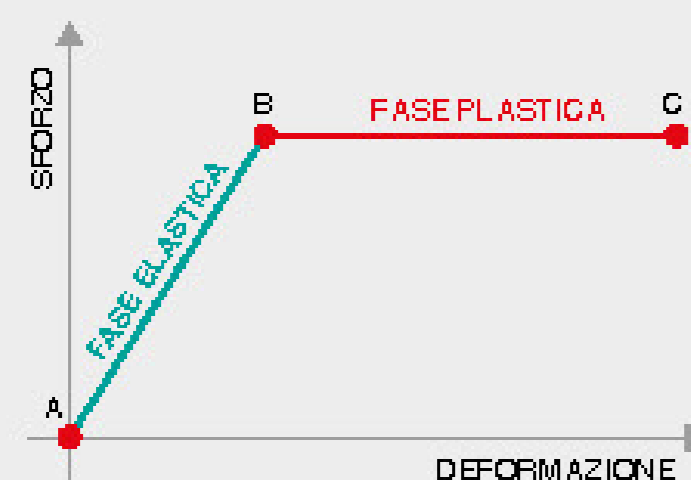
3

PACCHETTO TECNOLOGICO FORNITO

Tecnologia Faraone

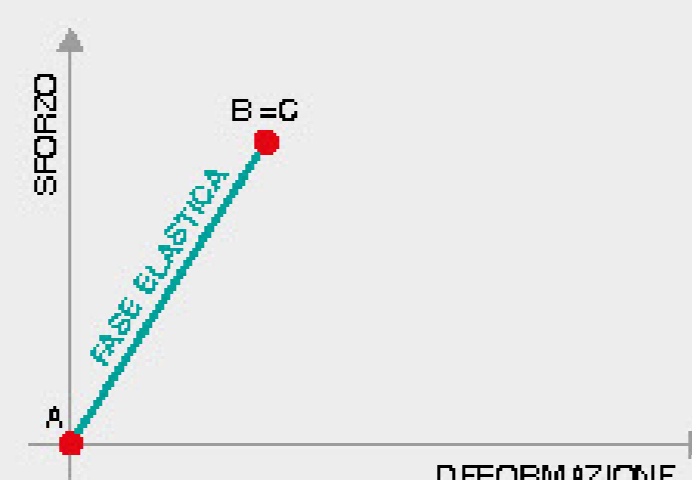
Vetro strutturale idoneo

MATERIALE DUTTILE: (ACCIAIO E ALLUMINIO)



LEGGENDA:
A: materiale scalfico
B: fine fase elastica (snervamento)
C: fine fase plastica (rottura)

MATERIALE FRAGILE: (VETRO, LEGNO)



Riqualificazione e norme dei parapetti



4

TEST E COLLAUDO

Test in laboratorio

Test in cantiere

Collaudo in cantiere

Riqualficazione e norme dei parapetti



VERIFICA CON LA PROVA IN
CANTIERE SE E' STATO USATO
IL CORRETTO PLASTICO TRA I
VETRI.

VIDEO

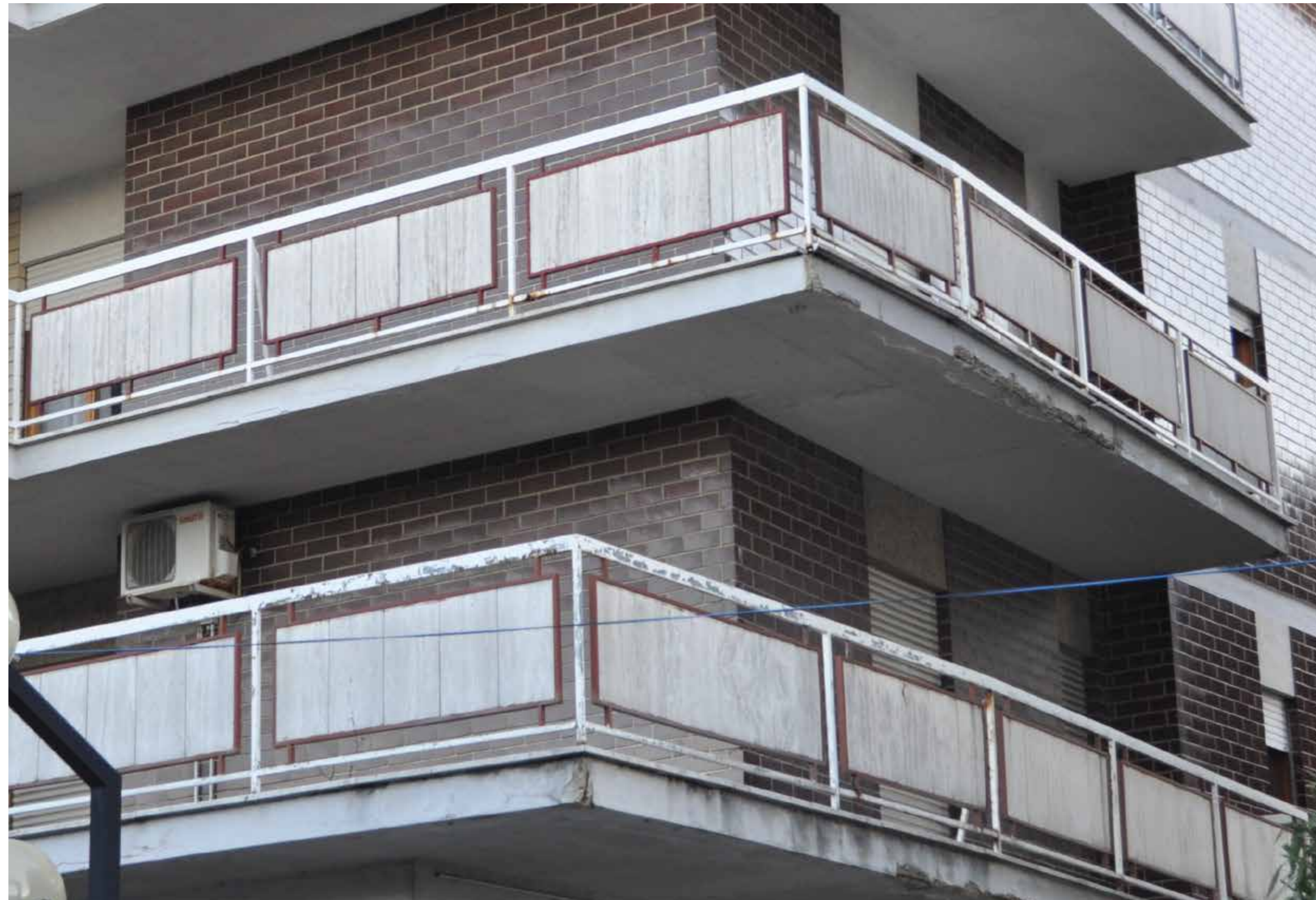
Riqualificazione e norme dei parapetti

MASSIMA SICUREZZA,
ANCHE SULLA POSA IN OPERA.

Riqualificazione e norme dei parapetti



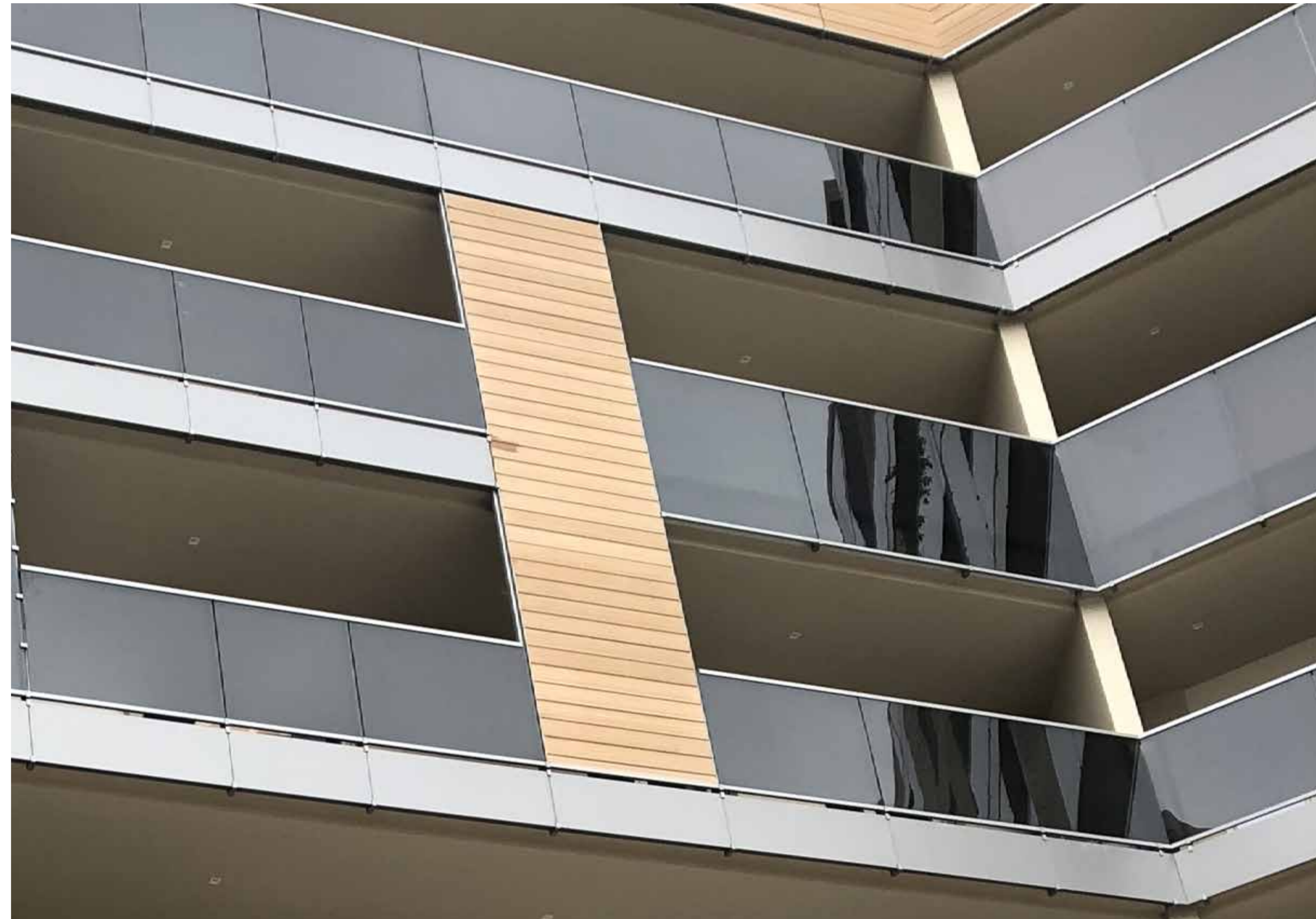
Riqualificazione e norme dei parapetti



Riqualificazione e norme dei parapetti



Riqualificazione e norme dei parapetti



Riqualificazione e norme dei parapetti



TARGA “CONDOMINIO EFFICIENTE”

Martedì 16 maggio alle ore 18:30 Rete IRENE ha presentato a Milano in via Zurigo 14 un nuovo edificio riqualificato



Riqualificazione e norme dei parapetti



Riqualificazione e norme dei parapetti



scala: 17/1
data:
MANUTENZIONE STRAORDINARIA - RIFACIMENTO FACCIATE, BALCONI
CONDOMINIO VIA ZURIGO, 14
FOTOINSERIMENTO
Arch. MICHELE BEDETTA
via Jacopo Dal Verme 5 - 20159 Milano
Tel.02 56307966 Fax 02 700429966
e-mail: michele.bedetta@gmail.com

Riqualificazione e norme dei parapetti



Riqualificazione e norme dei parapetti



Riqualificazione e norme dei parapetti



Riqualificazione e norme dei parapetti



Riqualificazione e norme dei parapetti



Riqualificazione e norme dei parapetti



Riqualificazione e norme dei parapetti



Riqualificazione e norme dei parapetti



Riqualificazione e norme dei parapetti



Riqualificazione e norme dei parapetti



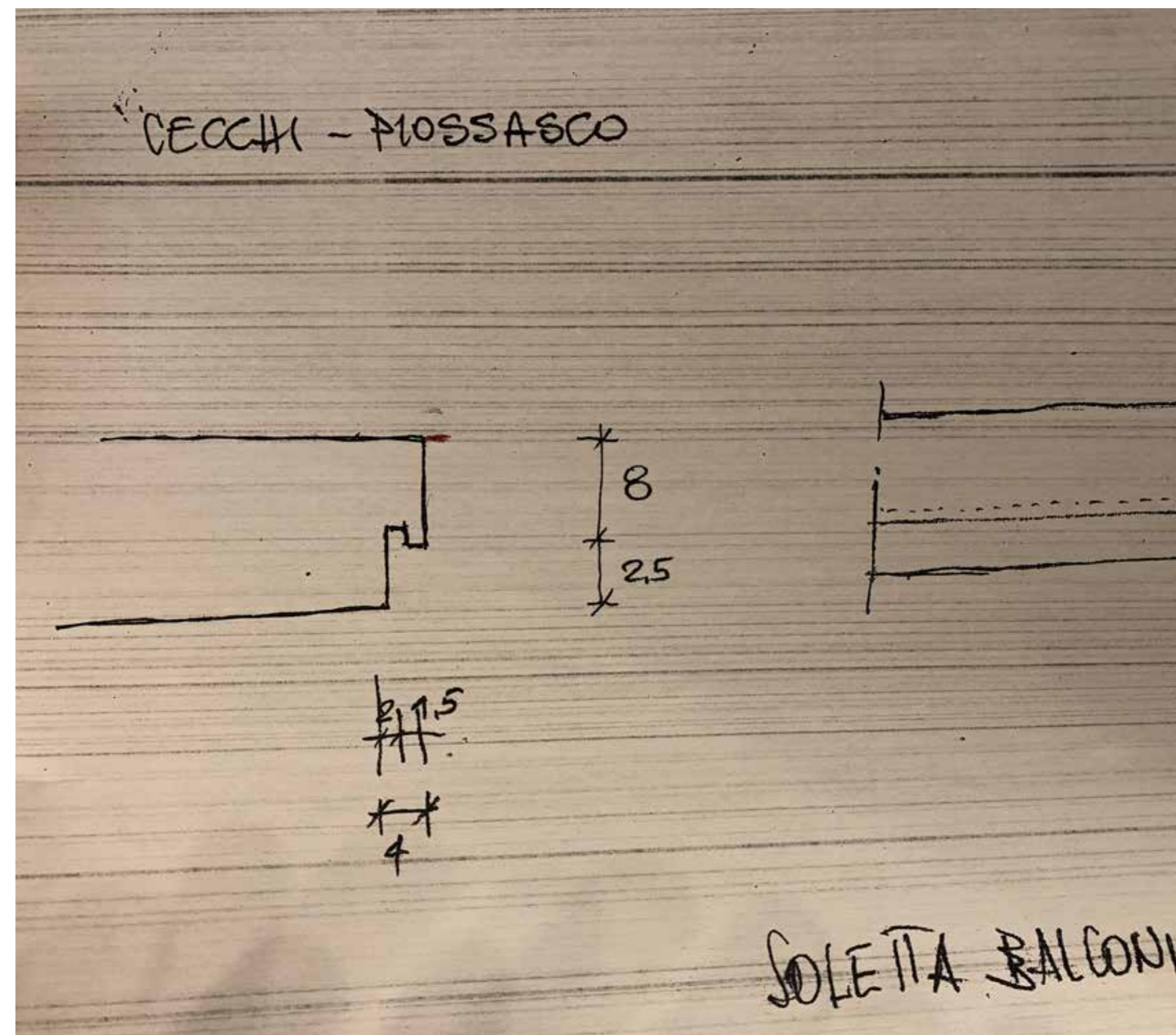
Riqualificazione e norme dei parapetti



Riqualificazione e norme dei parapetti



Riqualficazione e norme dei parapetti



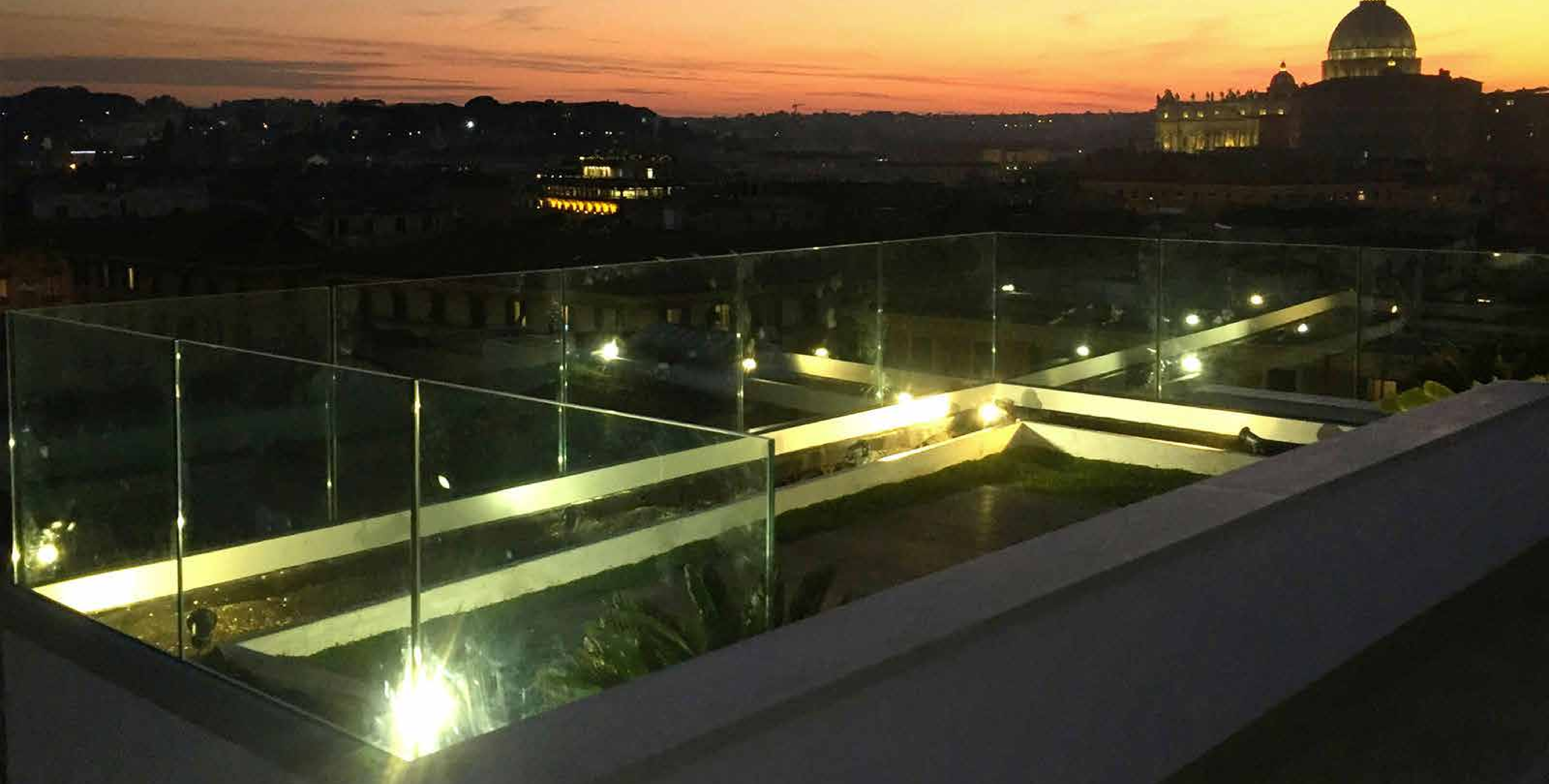
Riqualificazione e norme dei parapetti



Riqualificazione e norme dei parapetti





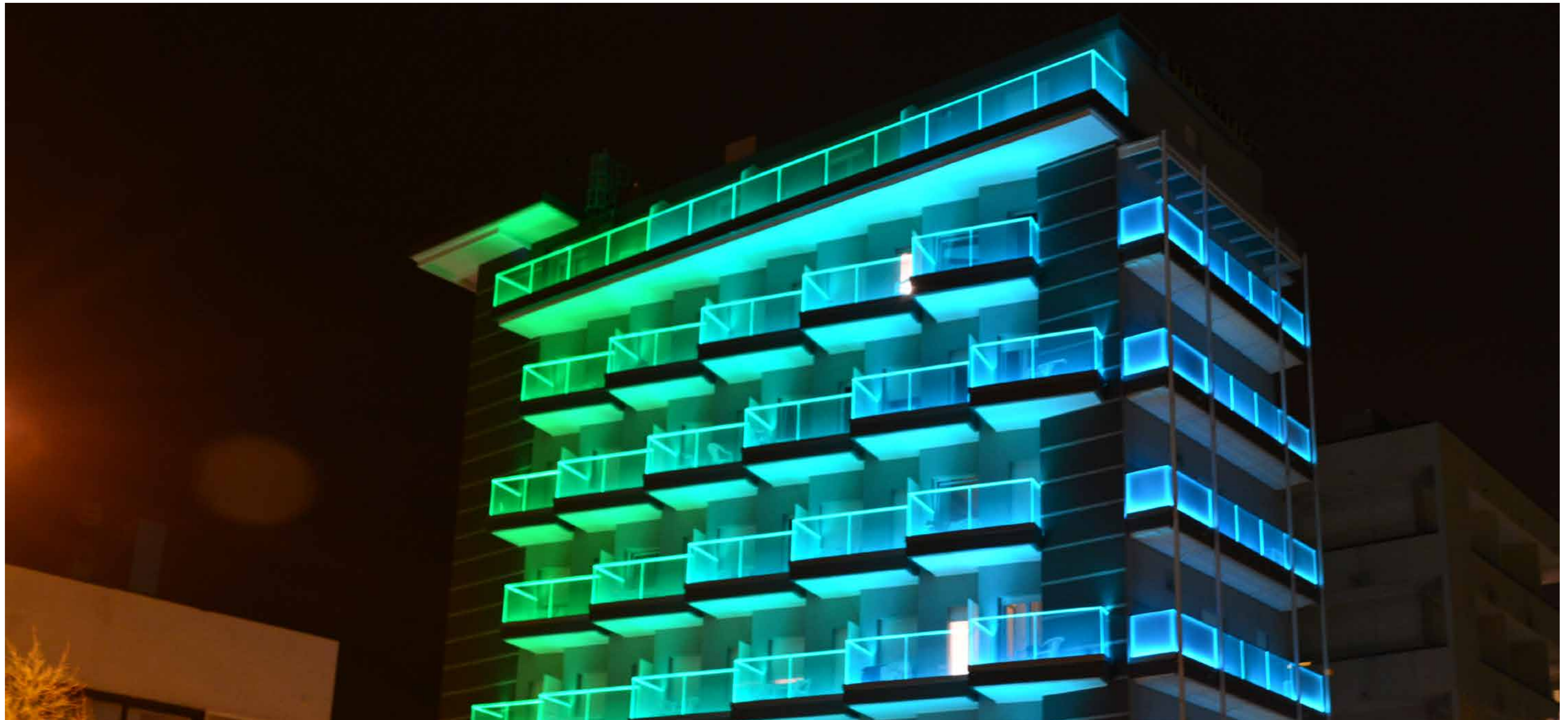








Riqualificazione e norme dei parapetti



Riqualificazione e norme dei parapetti



Riqualificazione e norme dei parapetti



Riqualificazione e norme dei parapetti



Riqualificazione e norme dei parapetti





SOLUZIONI TECNICHE

MAIOR - ALLUMINIO E VETRO

Parapetto con struttura in alluminio
e barriera in vetro stratificato





PAG. 20
MAIOR **ONE**



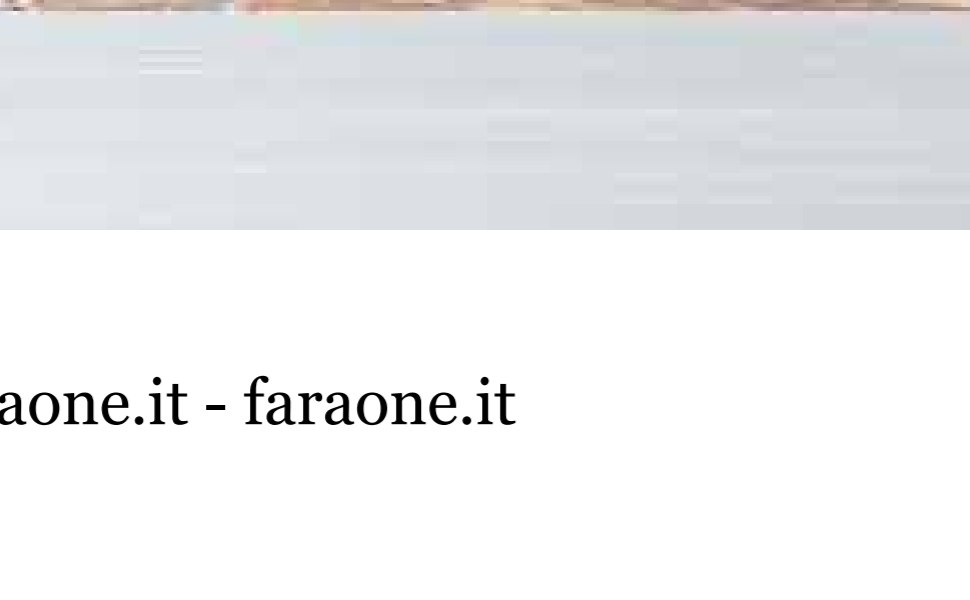
PAG. 24
MAIOR **PLUS**



PAG. 32
MAIOR **VISION**



PAG. 44
MAIOR **60 LINE**



PAG. 48
MAIOR **60 VISION**

PAG. 54
GUIDA ALLA PROGETTAZIONE
MAKING A PROJECT

WHICH MAIOR! QUALE MAIOR!

UNA AMPIA SCELTA
DI MODELLI:

> **MAIOR ONE**
IL VETRO SOTTO IL
PASSAMANO, IL MIGLIORE
COME ABBATTIMENTO
ACUSTICO;

> **MAIOR PLUS**
IL VETRO DISTANZIATO
DI 10 CM DAL PASSAMANO;
IL VETRO COME ELEMENTO
PRINCIPALE, CON PROFILO
CONTINUO ALLA BASE.

> **MAIOR VISION**
SOLO IL VETRO IN VISTA,
MAGGIORE TRASPARENZA;

> **MAIOR 60 LINE**
IL VETRO COME MAGGIORE
PROTAGONISTA, CON UN
PROFILO CONTINUO ALLA
BASE;

> **MAIOR 60 VISION**
IL VETRO COME
PROTAGONISTA QUASI
ASSOLUTO.

WE PROVIDE A WIDE
CHOICE OF MODELS:

> **MAIOR ONE**
THE GLASS UNDER THE
HANDRAIL, FOR THE BEST
NOISE REDUCTION;

> **MAIOR PLUS**
THE GLASS IS POSITIONED
10 CM FAR FROM THE
HANDRAIL; GLASS AS
PRINCIPAL ELEMENT, WITH
CONTINUOUS PROFILE AT
THE BASE.

> **MAIOR VISION**
ONLY THE GLASS IN VIEW,
FOR A GREATER
TRANSPARENCY;

> **MAIOR 60 LINE**
GLASS AS THE MAJOR
PLAYER, WITH A CONTINUOUS
PROFILE AT THE BASE;

> **MAIOR 60 VISION**
GLASS AS THE ALMOST
ABSOLUTE PROTAGONIST.

MAIOR - ALLUMINIO E VETRO



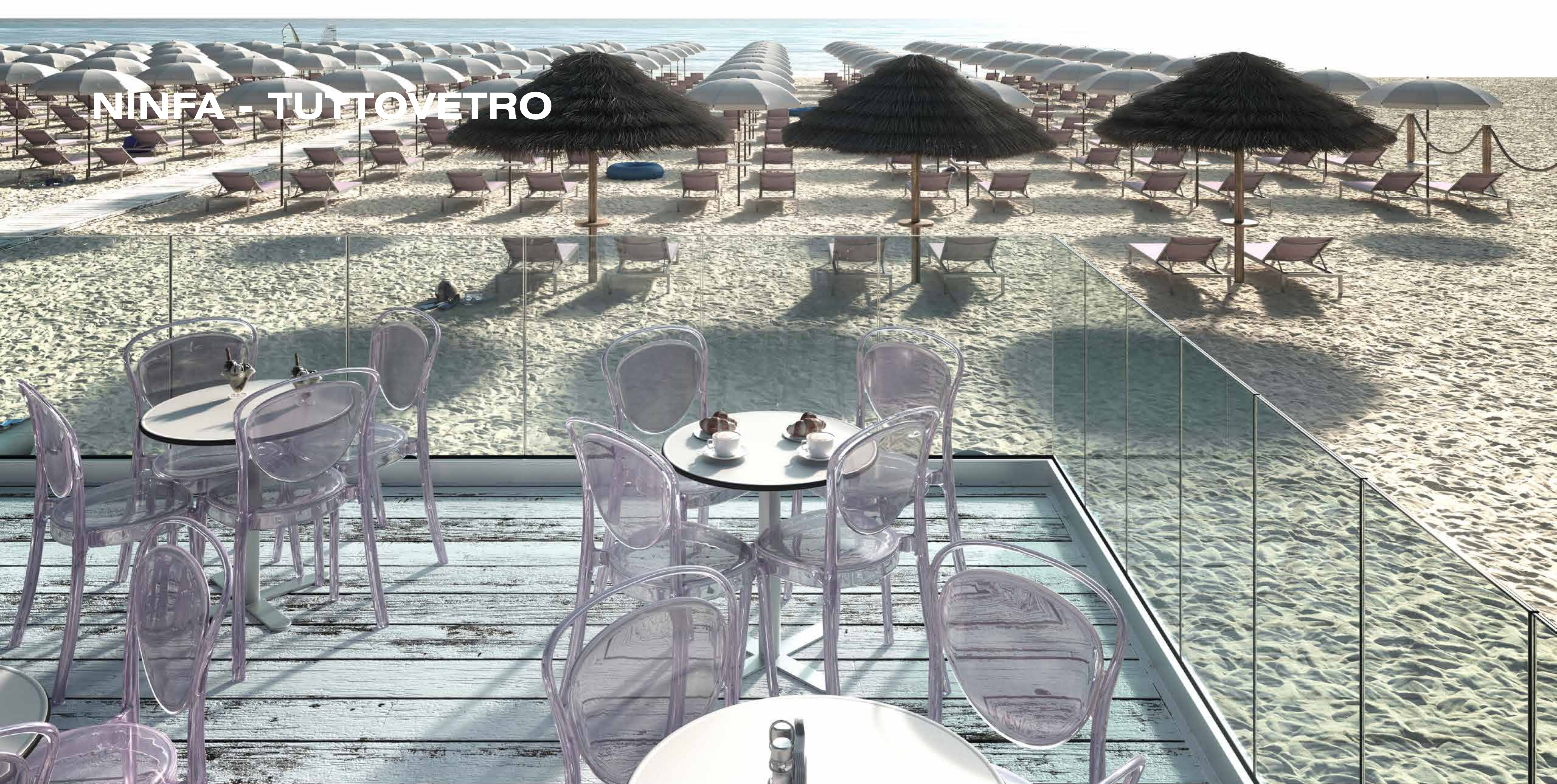
MAIOR - ALLUMINIO E VETRO



NINFA - TUTTOVETRO



NINFA - TUTTOVETRO



NINFA - TUTTOVETRO



Roberto Volpe - faraone@faraone.it - faraone.it

faraone[®]
ARCHITETTURE TRASPARENTI
italian style

NINFA - TUTTOVETRO



EXTRA - STADI

FARAONE.it
ARCHITETTURE TRASPARENTI



ALBA COLORS

PUNTI DI DESIGN



ALBA :::
magic
PUNTI DI DESIGN

ALBA :::
colors inox C
PUNTI DI DESIGN

ALBA :::
colors alu
PUNTI DI DESIGN

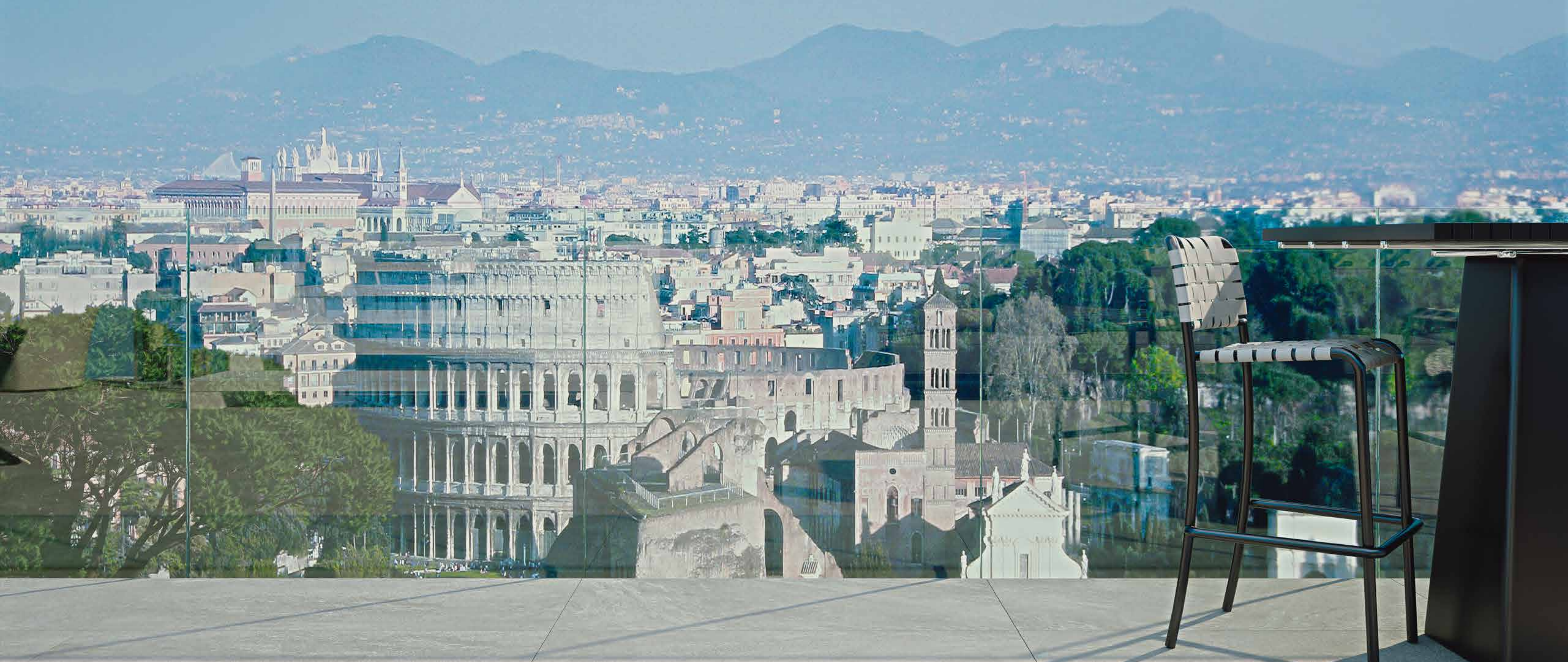
ALBA :::
colors inox Q
PUNTI DI DESIGN

ALBA :::
inox mini
PUNTI DI DESIGN

ALBA - FISSAGGIO PUNTUALE



ALBA - FISSAGGIO PUNTUALE



ALBA MAGIC, Punti di Design
È IL PRIMO E UNICO
Parapetto in Vetro con fissaggio
puntuale ad **AVER SUPERATO TUTTE**
LE PROVE fino a **300 kg/m** (200 kg/m + 50% = 300 kg/m)

grazie all'**INNOVATIVO SISTEMA**
SMORZANTE BREVETTATO,
che permette di raggiungere
alte prestazioni.

Risponde a tutte le normative



GUARDA IL VIDEO
DI ALBA MAGIC



F ACADEMY | PRO

F TRUCK EXPERIENCE

F ACADEMY | TEAM

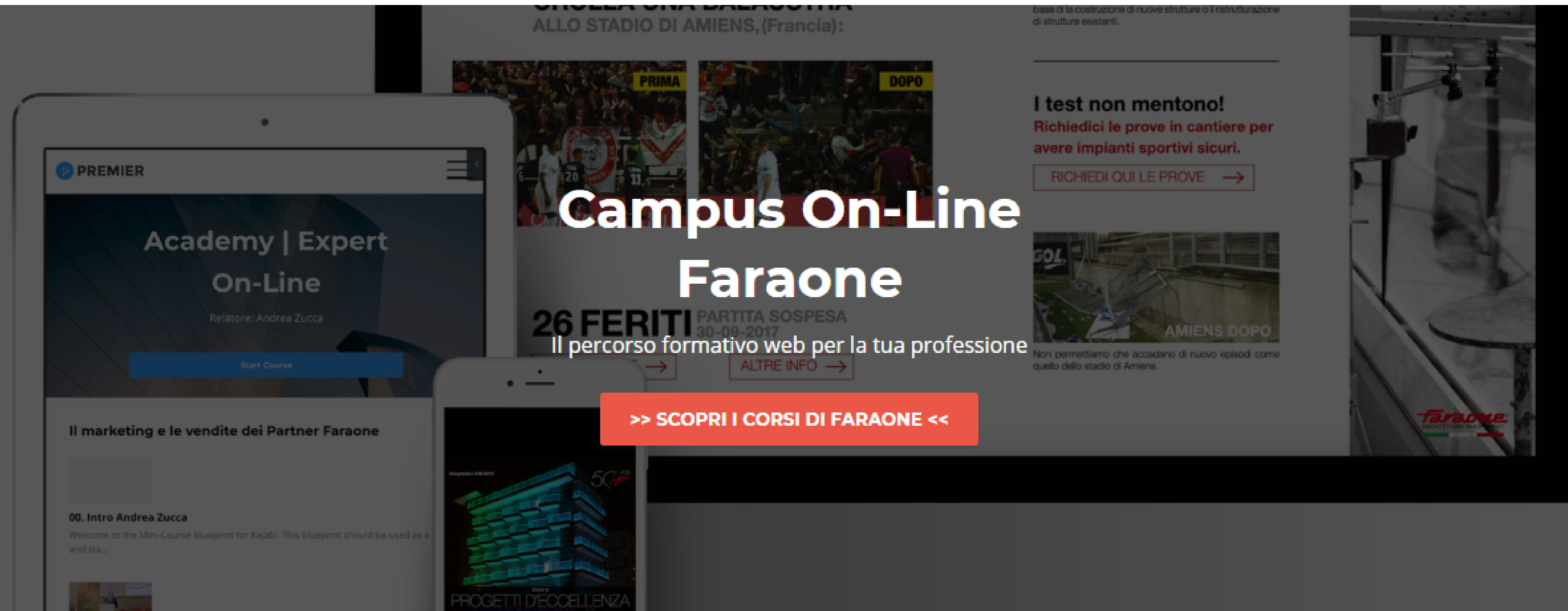


F WORKSHOP | LAB

F ACADEMY | PRO ON-LINE

F STUDENT | UNI

F ACADEMY | BUSINESS



Campus On-Line Faraone

Il percorso formativo web per la tua professione

[>> SCOPRI I CORSI DI FARAONE <<](#)

WHY?



Perché il Campus On-Line Faraone

Perché vogliamo allargare la nostra formazione anche ai professionisti del web.

WHO?



A chi è rivolto il Campus On-Line Faraone

Architetti, Ingegneri, Geometri, vetrai, serramentisti, imprese edili, professionisti del settore.

WHAT?



Cosa Trovi nei corsi On-Line Faraone

Contenuti video: architetture trasparenti nel mondo, vetro e sicurezza, pillole di marketing per la tua attività

SE HAI NECESSITÀ DI APPROFONDIRE CON FARAONE
SUI PARAPETTI PER BALCONI E TERRAZZI, CONTATTACI A

faraone@faraone.it

Catalogo

VAI ALL'AREA CATALOGHI

VAI QUI

FARAONE.IT

NON TESTARE LA SICUREZZA SULLA TUA PELLE

